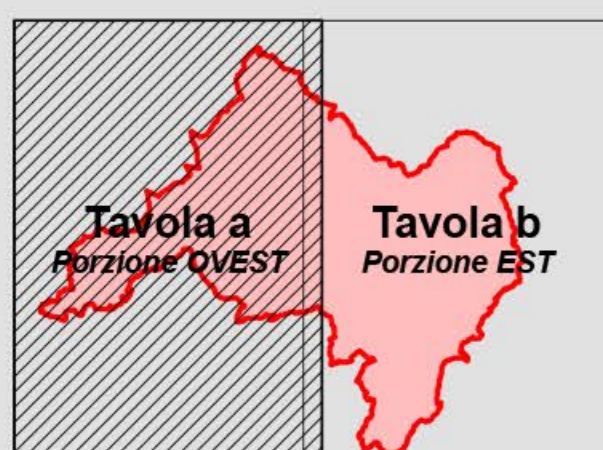
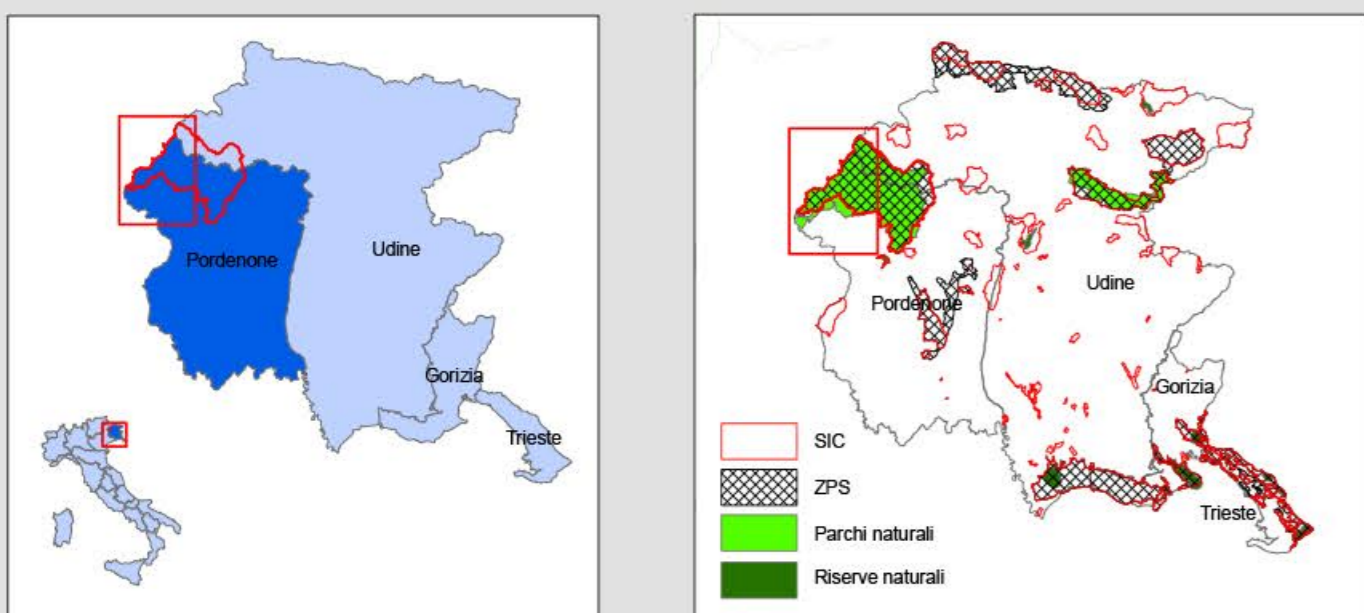
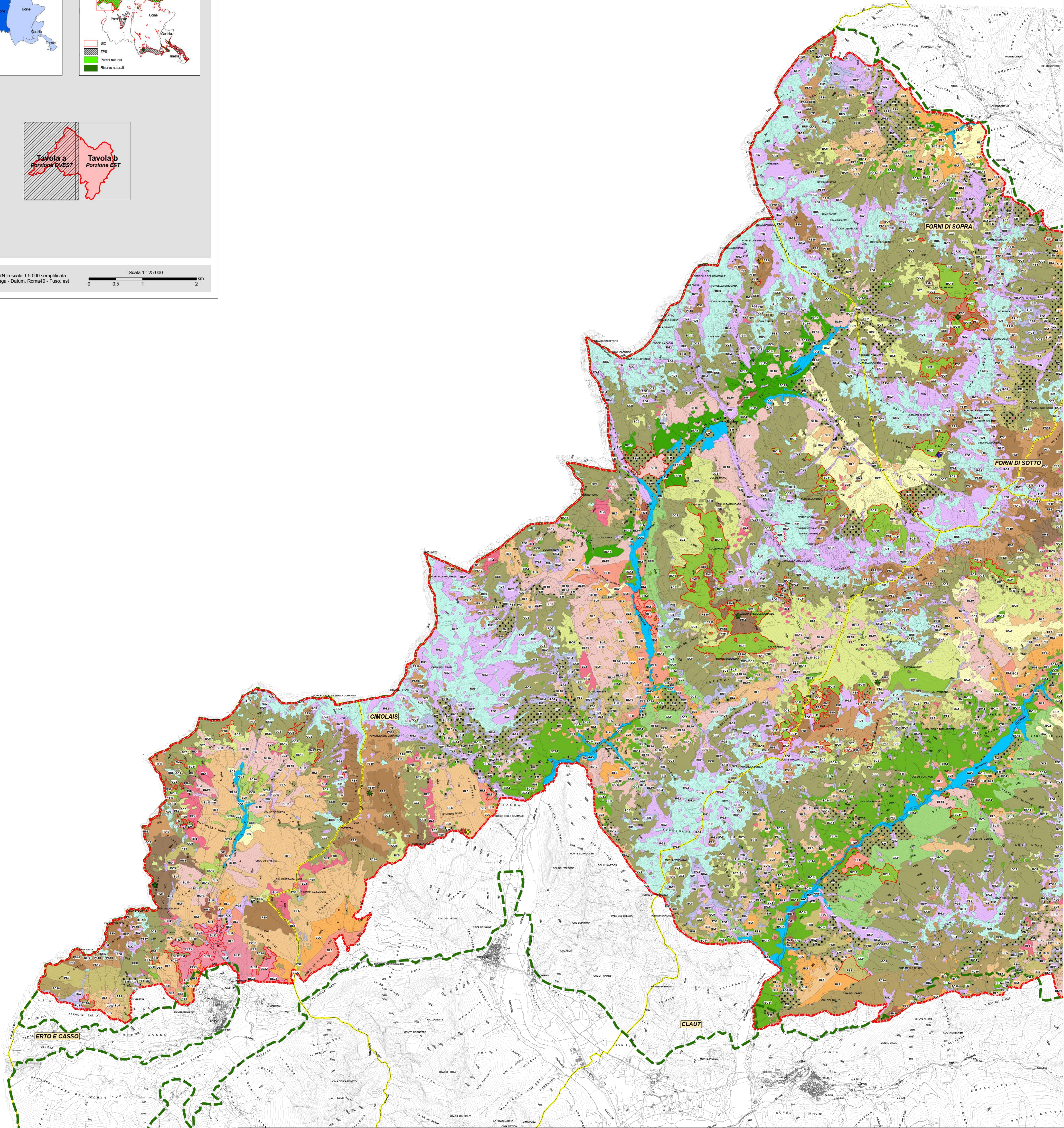


Inquadramento generale



Base cartografica: CTRN in scala 1:5.000 semplificata  
Proiezione: Gauss-Boaga - Datum: Roma40 - Fusco: est



Legenda

- SIC/ZPS "Dolomiti Friulane" (IT3310001)
- Parco Naturale Dolomiti Friulane
- Limiti amministrativi comunali
- Habitat presente in forma mosaicata

Tipologie di Habitat Regionali

Simbolo	Descrizione
<span style="color: blue;">■</span>	<b>AA Habitat anbi e di alveo</b> AA5 Vegetazione erbacea delle ghiaie e dei cotici dell'alto corso dei fiumi
<span style="color: green;">■</span>	<b>GC Brughiere e arbusteti montani e subalpini</b> GC3 Brughiere e arbusteti subalpini su substrato acido GC5 Brughiere montano-subalpine su substrato basico GC8 Mughete allomontano-subalpine su substrati basici GC9 Mughete di fondovalle su substrati basici con numerose lattifoglie GC11 Vegetazioni subalpine mesofite dominate da salici arborei
<span style="color: green;">■</span>	<b>GM Arbusteti e mantelli planiziali e montani</b> GM10 Preboscchi su suoli evoluti a Corylus avellana GM12 Arbusteti mesofili delle radure del piano montano a Sambucus racemosa
<span style="color: green;">■</span>	<b>OB Oli e radure boschive</b> OB7 Vegetazioni degli alpeggi su suoli ad elevato contenuto d'azoto a Rumex alpinus
<span style="color: green;">■</span>	<b>PC Praterie planiziali e collinari</b> PC10 Praterie evolute su suolo calcareo delle Prealpi
<span style="color: green;">■</span>	<b>PS Praterie montane e subalpine</b> PS4 Praterie alpine su substrati acidi PS5 Praterie alpine mesofite su substrati basici dominate da Carex ferruginea PS8 Praterie secondarie allomontane e subalpine su substrato calcareo PS9 Praterie primarie alpine su suoli carbonatici a Sesleria caerulea e Ranunculus hybridus PS10 Praterie alpine a zolle discontinue su substrati carbonatici
<span style="color: green;">■</span>	<b>PM Prati da stalcio e prati su suoli ricchi in nutrienti</b> PM1 Prati da stalcio dominati da Arrhenatherum elatius PM3 Prati da stalcio montani dominati da Trisetum flavescens PM4 Prati d'alpeggio su suoli ricchi dominati da Poa alpina e Poa supina
<span style="color: green;">■</span>	<b>UC Canneti e carici ripariali</b> UC1 Vegetazioni elfioliche d'acqua dolce dominate da Phragmites australis

Simbolo	Descrizione
<span style="color: red;">■</span>	<b>UP Paludi, torbiere di transizione e sorgenti</b> UP7 Torbiere basse alcaline subalpine dominate da Carex diuvalliana
<span style="color: red;">■</span>	<b>RG Ghiaioni</b> RG2 Ghiaioni calcarei montani ed alpini
<span style="color: red;">■</span>	<b>RU Rupi</b> RU4 Rupi calcarei soleggiati montani a Potentilla caulescens RU5 Rupi calcarei soleggiati subalpini ed alpini a Potentilla nuda
<span style="color: red;">■</span>	<b>BC Boschi di conifere</b> BC2 Piceo-abeteti su suoli basici montani BC5 Peccete su suoli basici subalpini con molto Larix decidua BC10 Impianti di peccio e peccete secondarie BC11 Loriceti da plateaux calcarei con Rhododendron arbutum BC14 Pineto a pino nero su substrati basici del settore mesoalpino BC15 Pineto a pino silvestre su substrati basici del settore endoalpino
<span style="color: red;">■</span>	<b>BL Boschi di lattifoglie caducifoglie</b> BL4 Faggete su suoli basici subalpine con megaforbie BL5 Faggete su suoli basici allomontane BL6 Faggete su suoli basici montane BL8 Ostro-faggete su suoli basici primitivi submontane BL10 Piceo-faggete su dolomie e calcari dolomiti allomontane BL14 Boschi delle fore prealpine a Fraxinus excelsior e Acer pseudoplatanus BL22 Osteti su substrati carbonatici primitivi con Erica carnea BL23 Osteti su substrati carbonatici senza Erica carnea
<span style="color: red;">■</span>	<b>BU Boschi e arbusteti da igrofilo a subigrofilo</b> BU2 Arbusteti ripari prealpini dominati da Salix elaeagnos BU3 Boschi ripari del corso medio-alto dei fiumi dominati da Alnus incana
<span style="color: red;">■</span>	<b>Altre categorie</b> Aree lacustri Cava Diga Aree di espansione della mugheta



PROGRAMMA DI SVILUPPO RURALE DELLA REGIONE AUTONOMA FRIULI VENEZIA GIULIA



PIANO DI GESTIONE DEL SITO NATURA 2000 SIC/ZPS IT3310001 "Dolomiti Friulane"

Tavola:		<b>5a</b>	
Scala:		<b>1 : 25 000</b>	
Data:		<b>AGOSTO 2012</b>	
Codice commessa: 10_080_P		Codice elaborato: CTS&PCS_10_080_P	
Revisione	Versione	Redatto	Verificato
1	1		
2	1		
3	1		
4	1		
Autore		Ing. Alessandro Barbi	
Data		Agosto 2012	



Responsabile del Piano: Ing. Alessandro Barbi